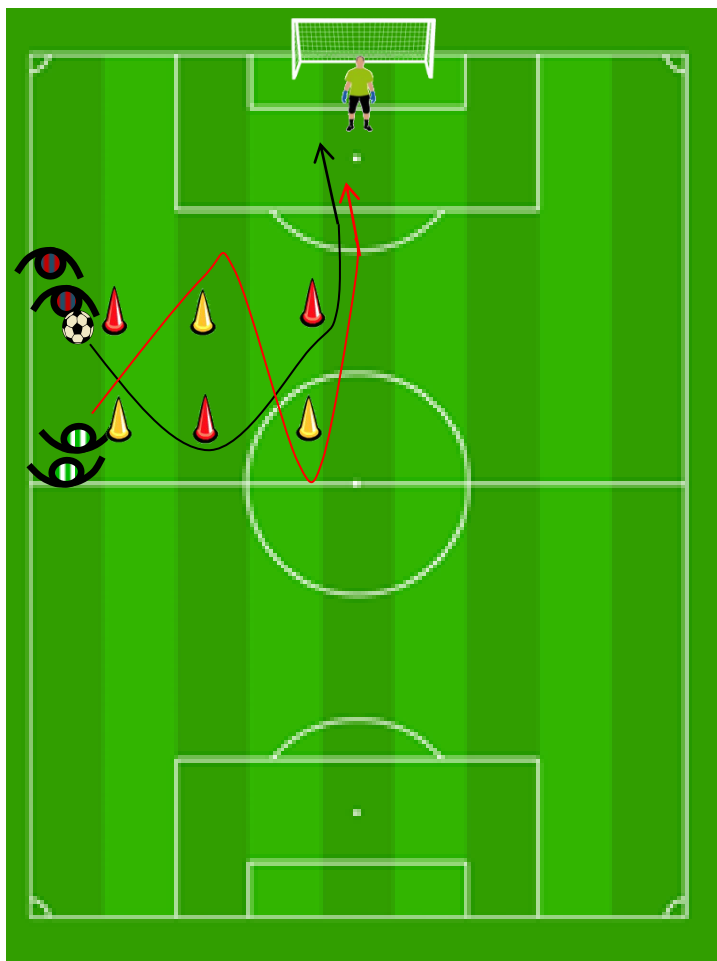




# PROTÉGER SON BUT

## 1 CONTRE 1 – DEFENSE EN POURSUITE



- **Objectif** : Protéger son but
- **But** : Défendre en poursuite / Empêcher l'attaquant de marquer
- **Consignes** : Au signal de l'éducateur, les deux joueurs partent en même temps . L'attaquant slalom selon le schéma pour aller marquer ( —→ ), le défenseur fait le slalom opposé ( —→ ) et doit défendre sur l'attaquant .
- **Variantes** : Augmenter la distance entre les plots du slalom / Faire partir le défenseur sur le circuit de gauche

🏠 x10 🟡 x4 🔴 x3 🟡 x3

**EN VIDÉO ICI**

