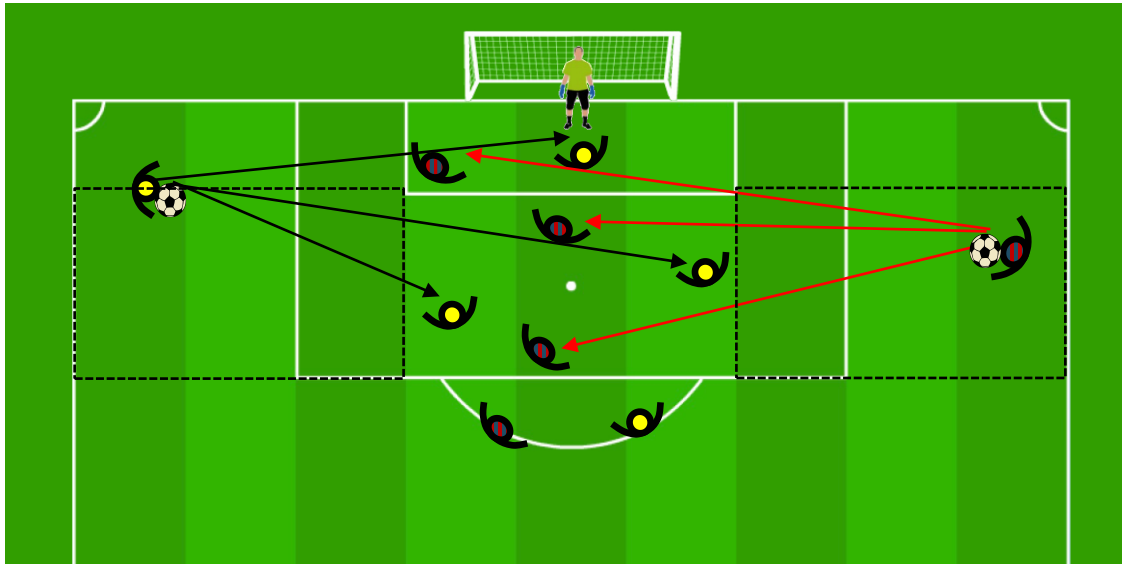




4 REGLES SUR LES CENTRES POUR FINIR

SAVOIR SE POSITIONNER POUR ETRE A LA RECEPTION DU CENTRE



3 joueurs dans la surface => pas alignés soit en 1-2 ou 2-1 dont 1 joueur hors axe du but.

Obligation d'avoir un joueur devant le but (5,50 mètres)

Le joueur le plus à l'opposé du entre doit être dans la surface

Obligation d'avoir un joueur en sortie de surface 18 mètres)